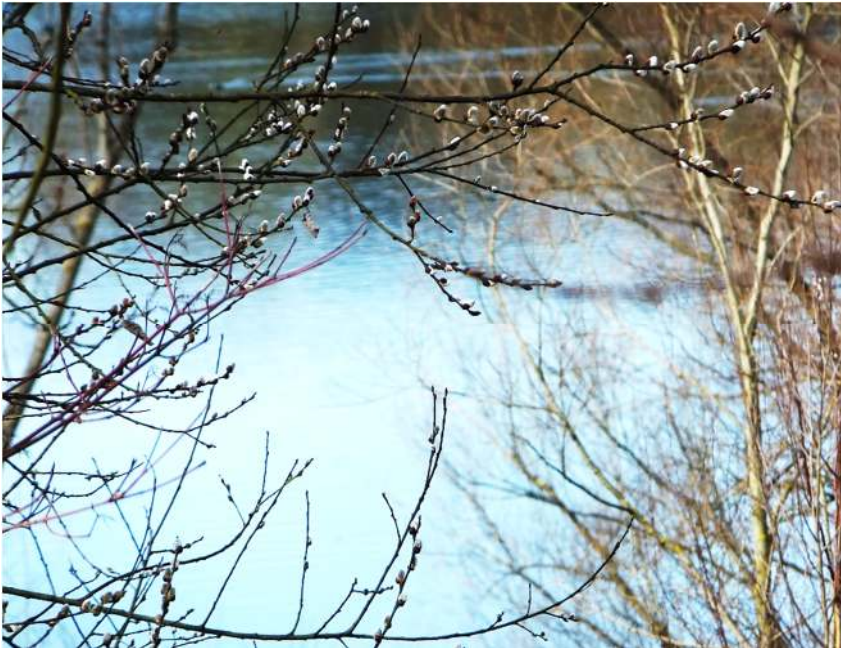


## Ersatzlebensraum Kiesgrube: Der Herseler See



Blick auf das Naturschutzgebiet „Herseler See“

Westlich von Hersel und Uedorf liegt zwischen Mittelweg, Aarweg, Bornheimer Straße und Autobahn in der Kieslandschaft des *Grünen C* der *Herseler See*. Hier wurde früher bis ins Grundwasser hinein ausgekiest. Nach Beendigung des Abbaus stellte sich die Frage nach der künftigen Funktion des durch Abgrabung entstandenen **Grundwassersees**. Vorschläge, hier Bade- und Wassersport zuzulassen, wurden schnell verworfen, als man vom

Aussterben bedrohte Tierarten, die auf der Roten Liste stehen, nachweisen konnte. Diese hatten in der Kiesgrube einen **Ersatzlebensraum** gefunden. Manche Spezies brauchen zum Überleben freie Schotterbänke und Steilufer, wie sie Flüsse schaffen, die sich ihren Weg frei wählen können. Diese Landschaften wurden aber zur Mangelware, weil der Mensch die meisten Flüsse aus Gründen der Schiffbarkeit und des Hochwasser-Schutzes in feste Betten gezwungen hat.

Bereits während der Kiesgewinnung nutzten Flussregenpfeifer die freien Schotterflächen in der Grube zur Brut und Uferschwalben die durch die Abgrabung entstandenen Steilböschungen zum Bau ihrer Brutröhren. In der Grube konnten auch die seltenen Kreuz- und Wechselkröten nachgewiesen werden, die nach dem Verschwinden ihrer natürlichen Lebensräume heute in den Abgrabungsgebieten mit ihren Kiesgruben Ersatzlebensräume für die früher noch unverbauten Flusslandschaften gefunden haben.

Der *Herseler See* wurde deshalb nicht zur Freizeitnutzung freigegeben, sondern ganz im Gegenteil als nicht zugängliches **Naturschutzgebiet** ausgewiesen. Nach dem Landschaftsplan Bornheim soll die Auskiesungsfläche zum „Lebensraum, insbesondere für Wasservogel und Amphibien“ erhalten und entwickelt werden.



Die vom Aussterben bedrohte Wechselkröte

Auch die Kreuzkröte steht auf der Roten Liste gefährdeter Arten



## **Impressum**

**Herausgeber:** Landschafts-Schutzverein Vorgebirge e.V.(LSV), Zentwinkelsweg 7, 53332 Bornheim  
[www.lsv-vorgebirge.de](http://www.lsv-vorgebirge.de)

**Autor:** Dr. Michael Pacyna

**Layout:** Klaus Fietzek

### **Abbildungsnachweise:**

Blick auf das Naturschutzgebiet „Herseler See“: Michael Pacyna

Die vom Aussterben bedrohte Wechselkröte: Klaus Weddeling

Auch die Kreuzkröte steht auf der Roten Liste gefährdeter Arten: Christian Neuhaus